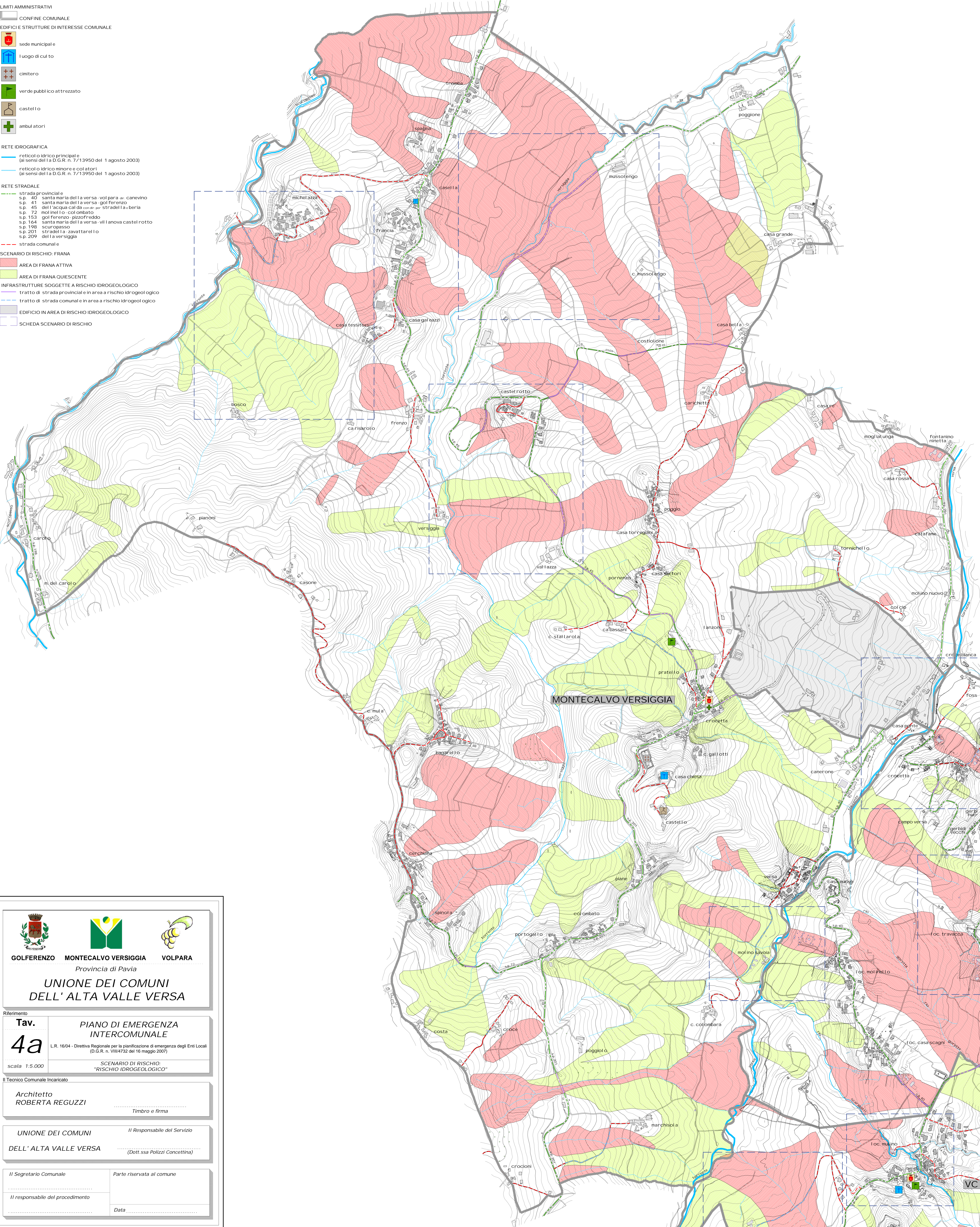


LEGENDA

- LIMITI AMMINISTRATIVI
- CONFINO COMUNALE
- EDIFICI E STRUTTURE DI INTERESSE COMUNALE
- sede municipale
- luogo di culto
- cimitero
- verde pubblico attrezzato
- castello
- ambulatori
- RETE IDROGRAFICA
- reticolo idrico principale
(ai sensi del D.G.R. n. 7/13950 del 1 agosto 2003)
- reticolo idrico minore e colatori
(ai sensi del D.G.R. n. 7/13950 del 1 agosto 2003)
- RETE STRADALE
- strada provinciale
- s.p. 40 santa maria della Versa - volpara - canevaro
- s.p. 41 santa maria della Versa - golferenzo
- s.p. 45 dell'acqua calda - cond. per Stradella - berla
- s.p. 72 molinello - colombato
- s.p. 153 golferenzo - pizzo freddo
- s.p. 164 santa maria della Versa - villaanova - castelrotto
- s.p. 198 scuropasso
- s.p. 201 stradella - zavattarello
- s.p. 209 della Versigia
- strada comunale
- SCENARIO DI RISCHIO: FRANA
- AREA DI FRANA ATTIVA
- AREA DI FRANA QUIESCENTE
- INFRASTRUTTURE SOGGETTE A RISCHIO IDROGEOLOGICO
- tratto di strada provinciale in area a rischio idrogeologico
- tratto di strada comunale in area a rischio idrogeologico
- EDIFICIO IN AREA DI RISCHIO IDROGEOLOGICO
- SCHEDA SCENARIO DI RISCHIO



GOLFERENZO



MONTECALVO VERSIGGIA



VOLPARA

Provincia di Pavia

UNIONE DEI COMUNI
DELL' ALTA VALLE VERSA

Riferimento

Tav.

4a

scala 1:5.000

PIANO DI EMERGENZA
INTERCOMUNALE

L.R. 16/04 - Direttiva Regionale per la pianificazione di emergenza degli Enti Locali
(D.G.R. n. VIII/4732 del 16 maggio 2007)

SCENARIO DI RISCHIO:
"RISCHIO IDROGEOLOGICO"

Il Tecnico Comunale Incaricato

Architetto
ROBERTA REGUZZI

Timbro e firma

UNIONE DEI COMUNI
DELL' ALTA VALLE VERSA

Il Responsabile del Servizio

(Dott.ssa Polizzi Concettina)

Il Segretario Comunale

Parte riservata al comune

Il responsabile del procedimento

Data

VC